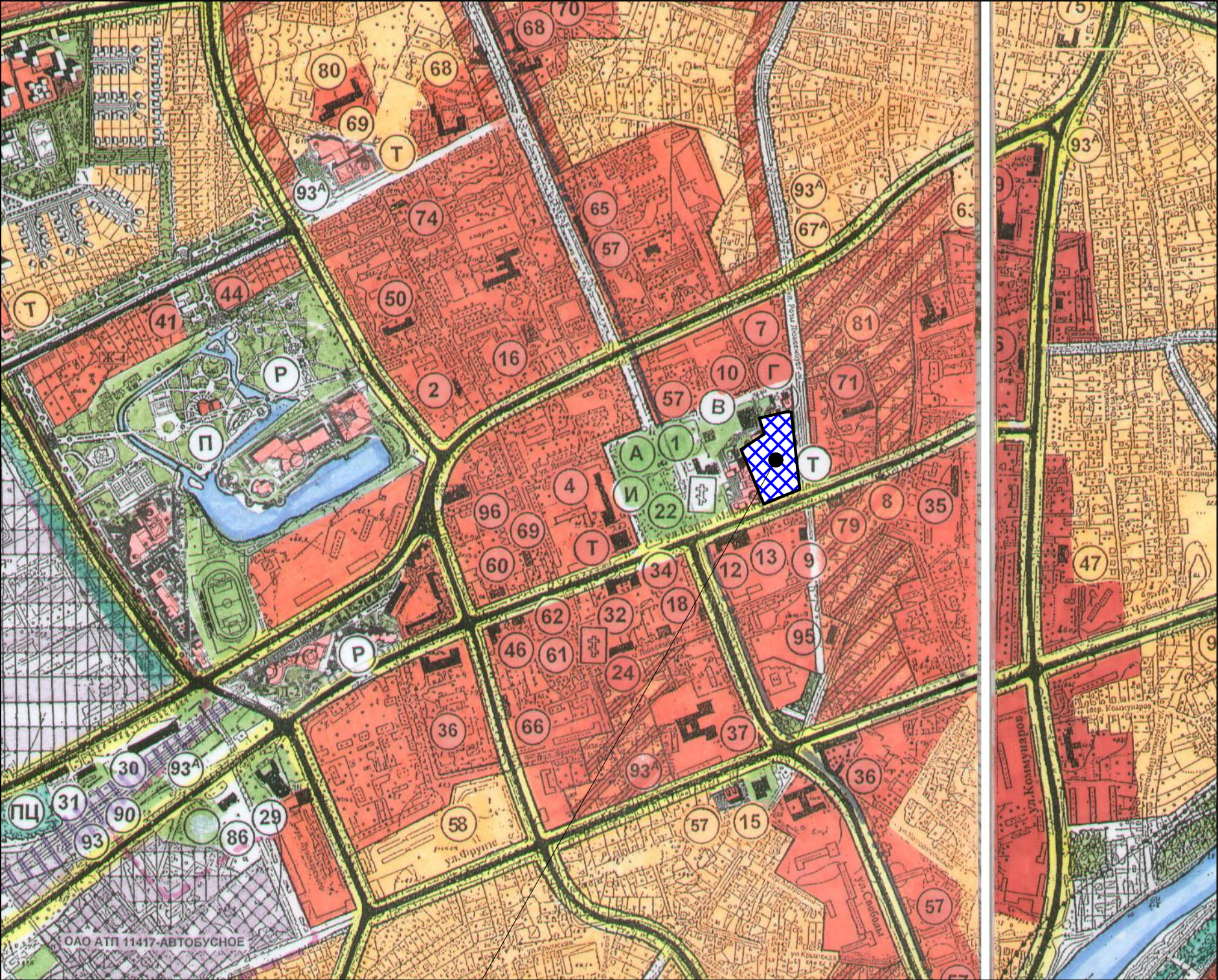


Схема розташування території в планувальній структурі міста М 1:10000



Територія розроблення детального плану території

Загальні дані:

- 1. Площа території розроблення ДПТ (Га): 1,4553
- 2. Функціональне призначення: громадські центри загальноміського та районного значення.

Функціональне призначення суміжних територій:

- 1. Громадські центри загальноміського та районного значення
- 2. Території багатоповерхової житлової забудови

Заклади громадського обслуговування:

Позн.	Тип закладу	Найменування закладу
1	Адміністративний, громадський, діловий	Слов'янська міська рада
8	Адміністративний, громадський, діловий	Слов'янська місцева прокуратура
10	Адміністративний, громадський, діловий	Слов'янський ВП ГУНП
12	Адміністративний, громадський, діловий	Відділення поштового зв'язку ДП "Укрпошта"
13	Адміністративний, громадський, діловий	ПАТ Укртелеком
22	Культові споруди	Церква
71	Заклади охорони здоров'я	Пологовий будинок
79	Заклади охорони здоров'я	Станція швидкої медичної допомоги міста Слов'янськ
A	Спеціалізовані центри загальноміського значення	Адміністративний центр
T	Спеціалізовані центри загальноміського значення	Торгівельно-сервісний центр (проектний)

						1705-50/2019			
						Замовник: Слов'янська міська рада			
Зм.	Кільк.	Арк.	№Док.	Підп.	Дата	Детальний план території по вул. Центральна, 12 у м. Слов'янську	Стадія	Аркуш	Аркушів
Директор		Шуріна Л.					П	1	4
ГАП		Боровой В.							
Розроб.		Пахомов О.				Схема розташування території у планувальній структурі міста, М 1:10000	ПП "БПЕК" кв. сертифікат: серія ААН004275		